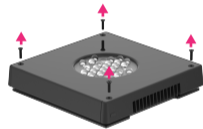


# XR15 Diffuser Installation

1.



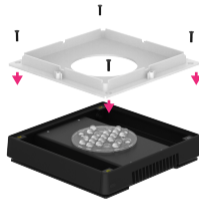
Entfernen Sie die 4 Schrauben

2.



Entfernen Sie die Abdeckung.

3.



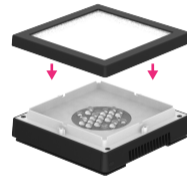
Platzieren Sie den Reflektor auf der Leuchte.

4.



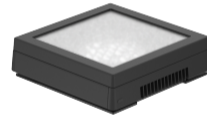
Montieren Sie den Reflektor mit den Originalschrauben der Leuchte.

5.



Platzieren Sie die magnetische Halterung mit dem Diffusor auf der Leuchte.

6.



Die Leuchte mit dem neuen Diffusor ist nun einsatzbereit.